

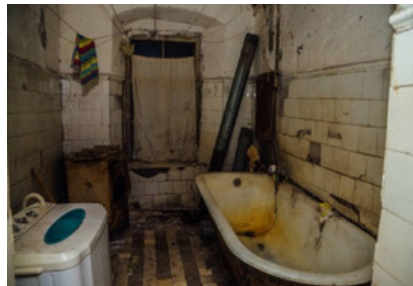
Depuis juillet 2022, lancement du **PIG** (Programme d'Intérêt Général) de **lutte contre l'habitat indigne et dégradé**, dont le **suivi et l'animation sont assurés par l'association SOLIHA**.



Il couvre **tout le département de la Sarthe**, *sauf Le Mans Métropole et les territoires couverts par une OPAH (Opération Programmée pour l'Amélioration de l'Habitat) ou un PIG traitant l'habitat indigne.*

### Qu'est ce qu'un logement insalubre ou dégradé ?

Un **logement insalubre / dégradé** est un habitat qui présente des risques pour la santé ou la sécurité de ses occupants ou futurs occupants : risque d'effondrement d'un mur, toiture, installation électrique dangereuse, peintures au plomb dégradées, absence d'éléments de confort (sanitaires, etc.) , ...



### Comment signaler un logement potentiellement dégradé ou insalubre ?

Les logements concernés doivent être signalés au Pole de lutte contre l'habitat indigne via la [fiche de repérage](#) jointe au mail.

### Avantages de ce programme pour les ménages ?

- Un accompagnement sur les plans **techniques, administratifs et financiers**,
- **Bénéficiaire d'aides financières** pour la réalisation des travaux,
- Un accompagnement **neutre, indépendant et gratuit**

## PRESENCE DE SOLIHA SUR LE DEPARTEMENT

L'association SOLIHA anime plusieurs programmes d'amélioration de l'habitat sur le département de la Sarthe :

**L'OPAH RU dans le centre ville de la Flèche**

**L'OPAH RU dans le centre ville de Sablé sur Sarthe**

**Le Programme de lutte contre l'habitat indigne et très dégradé sur le département de la Sarthe**

**La convention de lutte contre les logements non décents avec la CAF 72**

L'association SOLIHA est également partenaire de nombreux organismes locaux et nationaux :

